

# アルファベット







アルファベットのホワイトモデルです。

好きな色や柄を付けたり、絵の具で色を塗ったりして組み立ててください。

## 用意する道具

- ・カッター、はさみ
- ・折り線を付ける道具  
スタイラス、ペーパーナイフ、  
出なくなったボールペンなど
- ・カッターマット
- ・木工用ボンド
- ・鉛筆、定規
- ・つまようじ（ボンド塗り用）
- ・ピンセット

## 記号

	切り取り線（実線）
	山折り線（点線）
	谷折り線（一点鎖線）
  	合印

## 基本の作り方

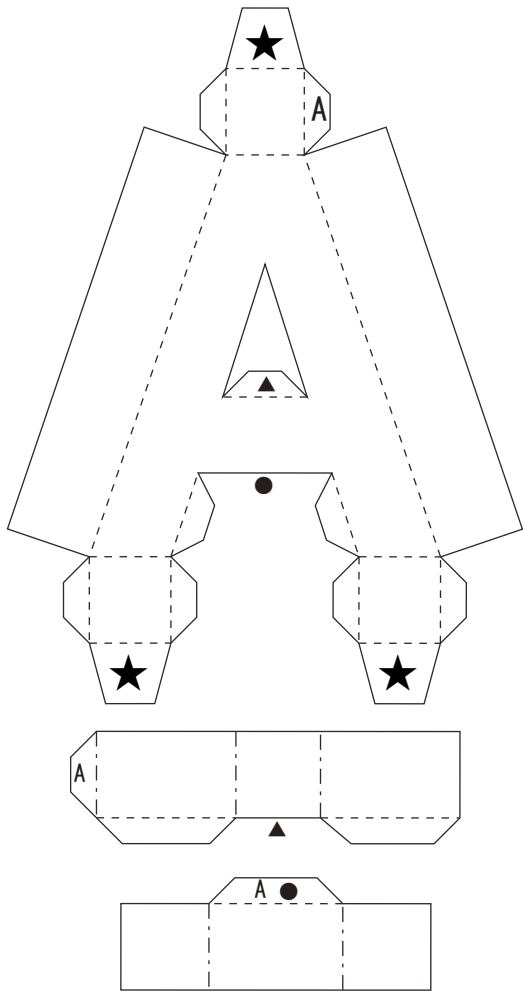
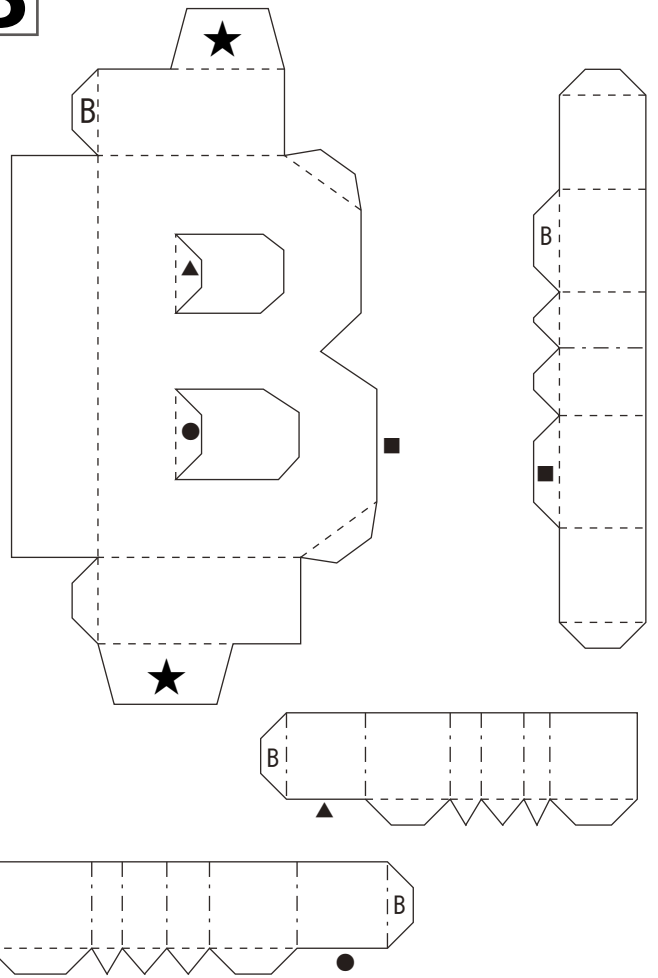
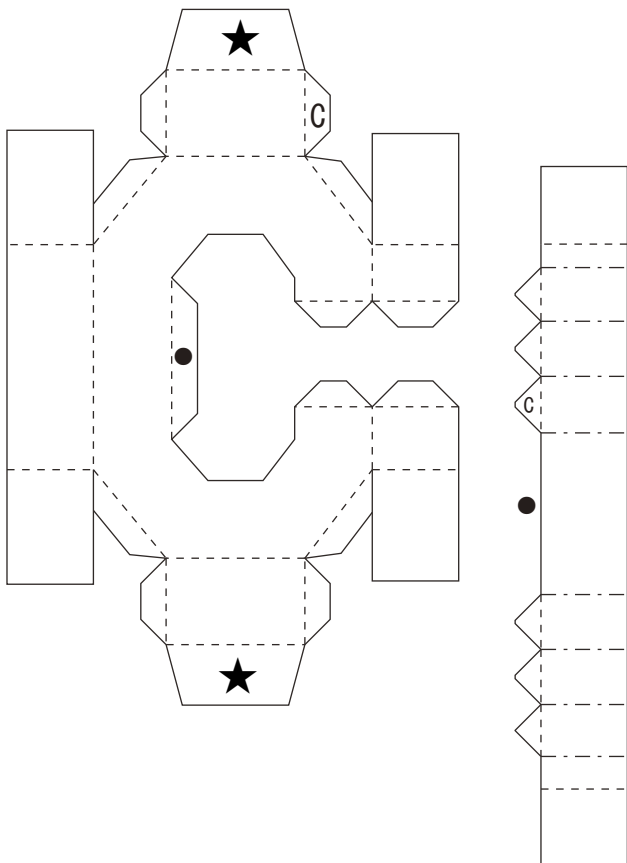
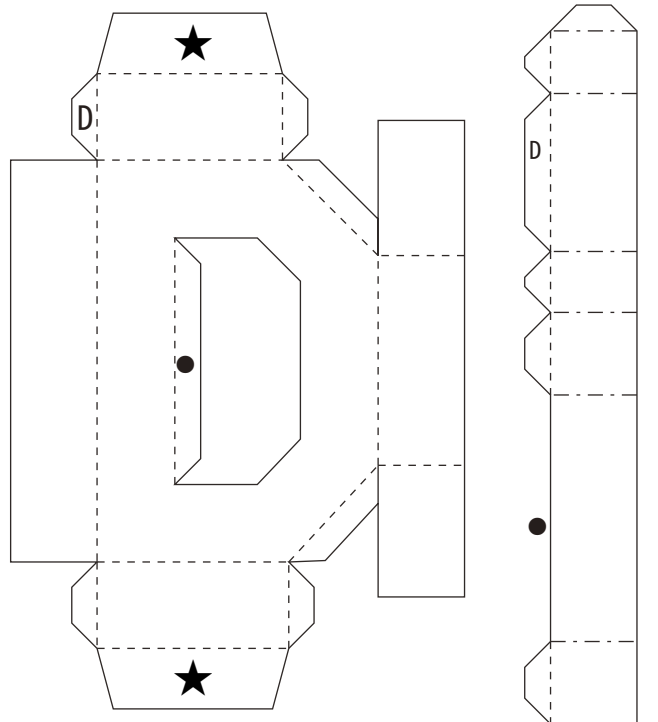
- ① 展開図は切り出す前に、点線、一点鎖線の上を、折り線を付ける道具で定規を使ってなぞっておきます。折り線が真直ぐに折れ、接着もし易くなります。
- ② パーツの裏にはパーツ番号を鉛筆で記入しておきます。
- ③ 接着には木工用ボンドをつまようじの先にとって、のりしろに塗り広げます。張り合わせたら、指の先やピンセットを使って、必ず圧着をしておきます。  
※真ん中に穴の開いている文字は真ん中から接着していただきます。
- ④ 一通り作り方を読んでから作り始め、接着する前には仮組みをして、様子を見て下さい。
- ⑤ 鋭利な刃物を使います。十分に気をつけて作業をして下さい。
- ⑥ 個人で楽しむ以外のご利用はご遠慮下さい。

## ★印のりしろの使い方

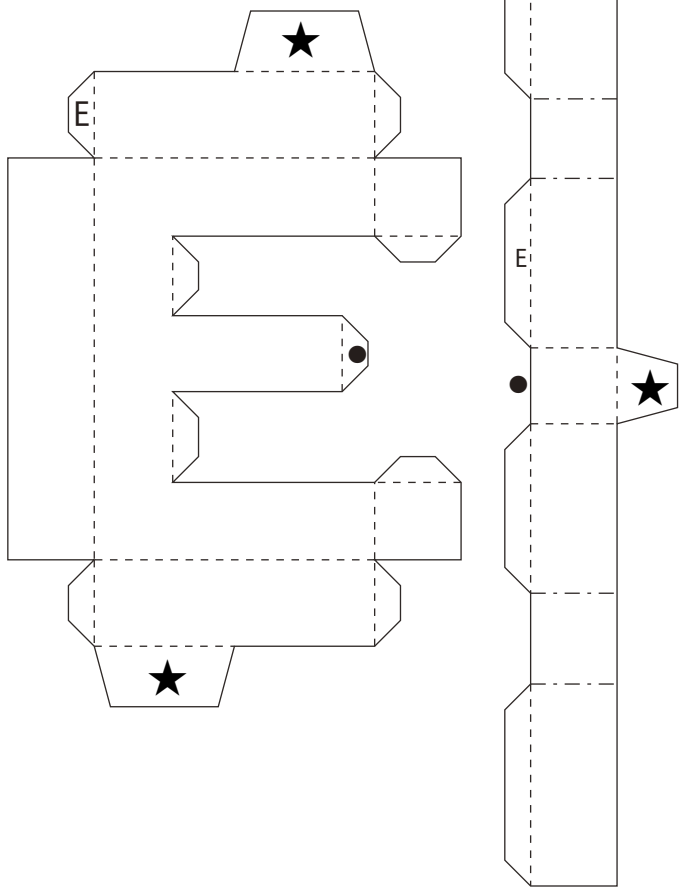
文字から足が出る状態になるので、他の厚紙に切り込みを入れ、裏側に引っ張り出して接着します。台紙に接着しない場合は切り取って下さい。

## 色、柄を付ける時は・・・

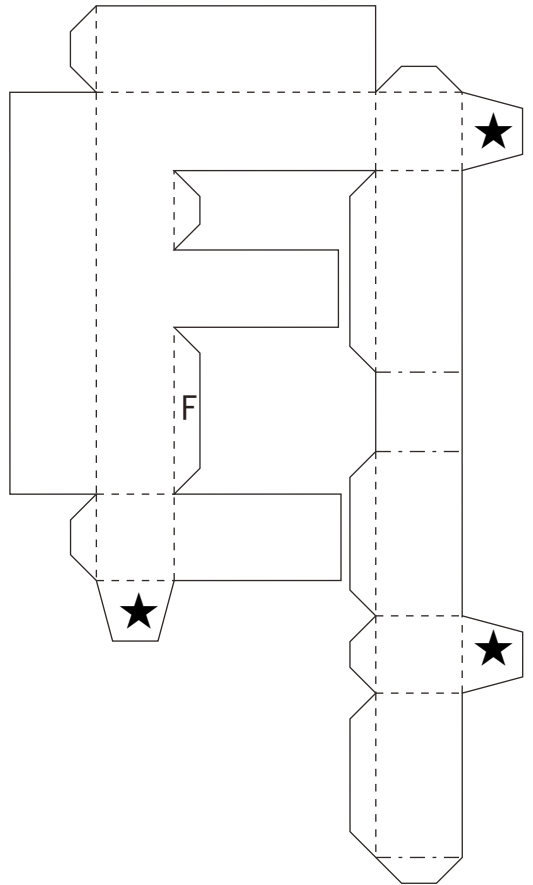
- ・直接色の付いた紙に印刷する時は、濃い色は避けてください。線が見えにくくなります。
- ・必要な文字だけ作りたい場合は、最初にコピー用紙などに白いまま印刷し、作りたい文字だけ集めて色付きの紙にコピーして下さい。
- ・写真や画像を使う場合は最初に写真、画像を厚めの紙に印刷し、その上からホワイトモデルの展開図をコピーで印刷して下さい。

**A****B****C****D**

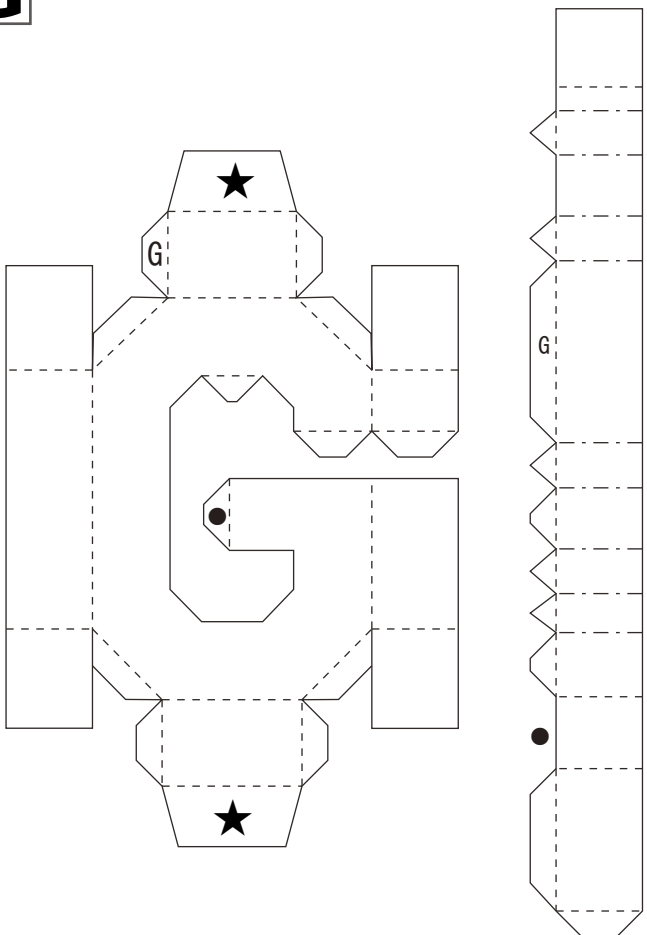
**E**



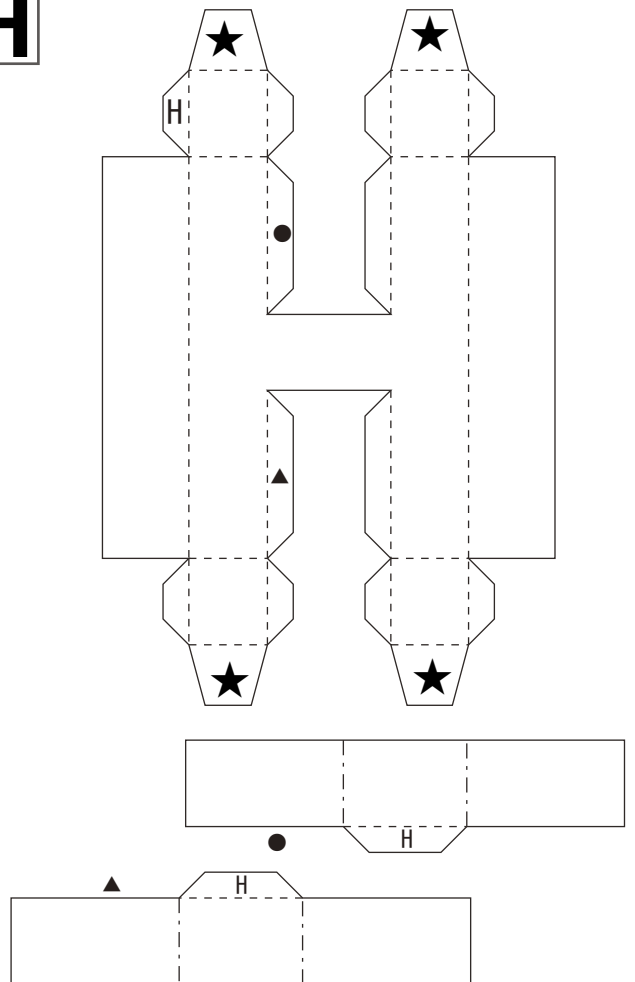
**F**

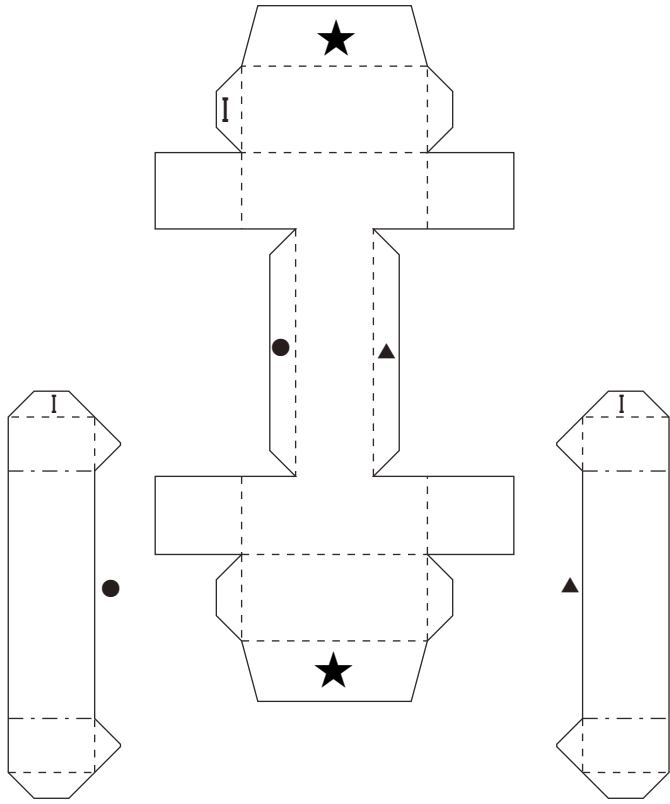
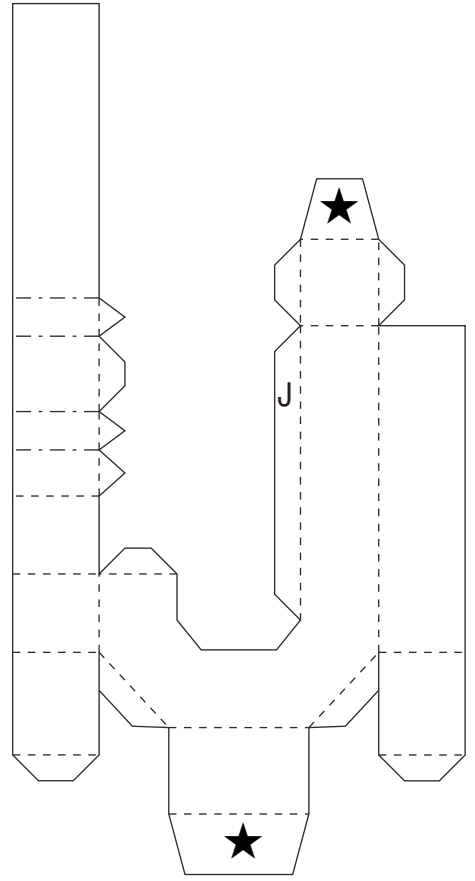
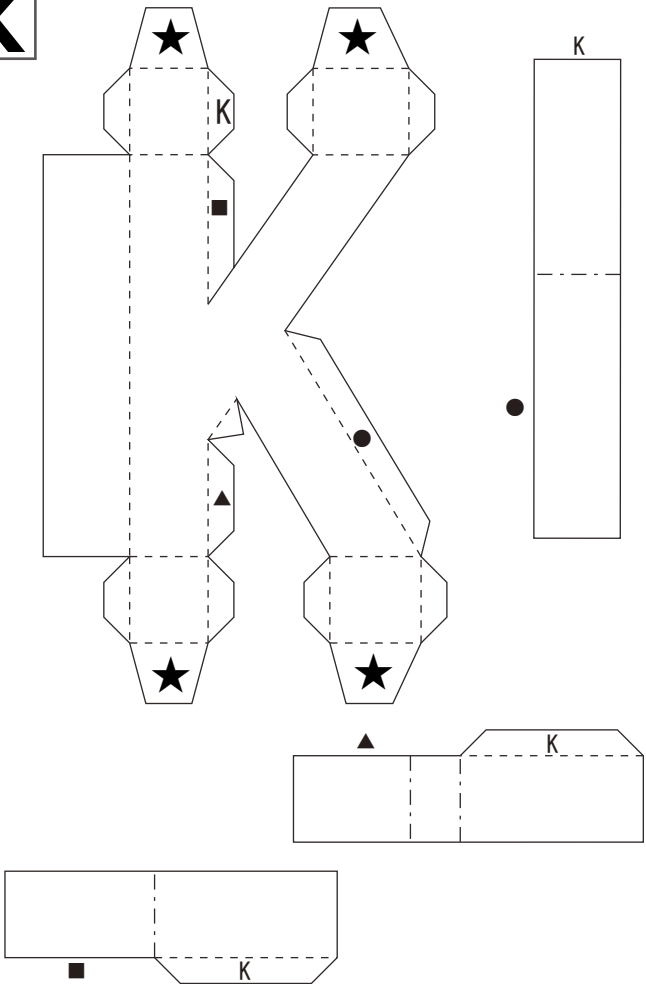
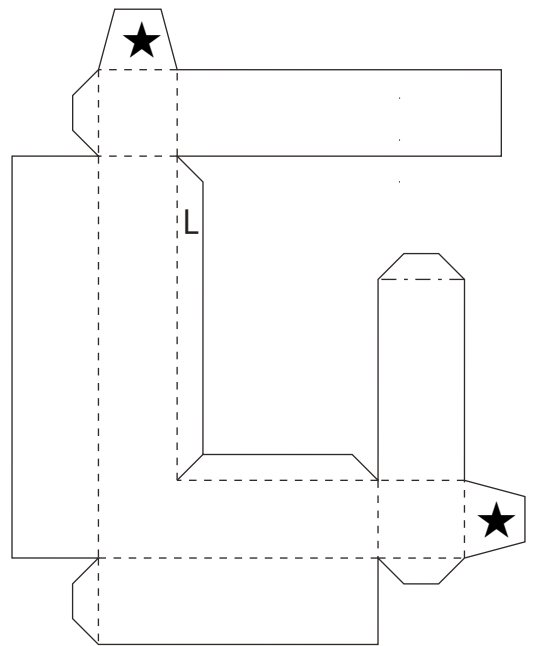


**G**

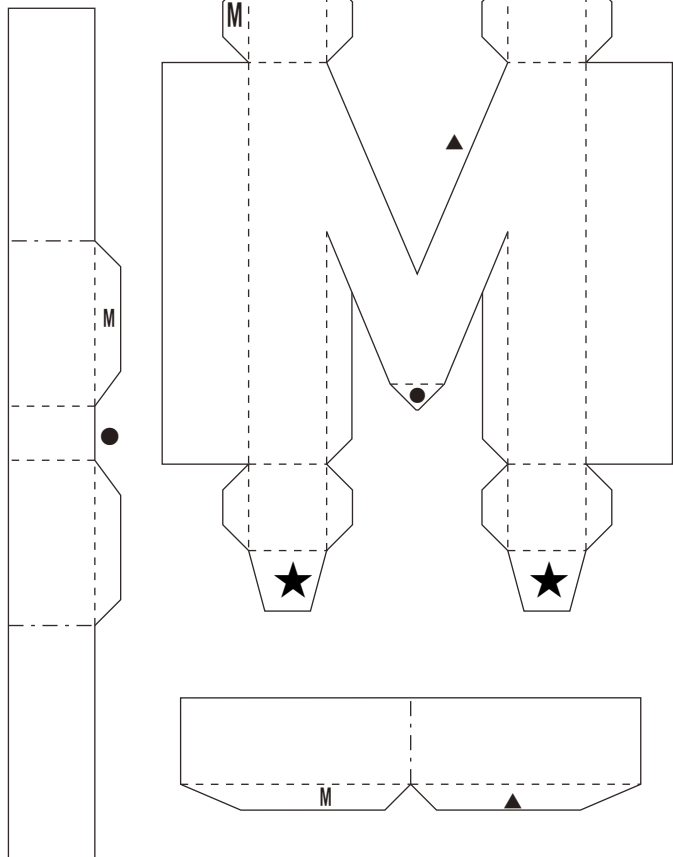


**H**

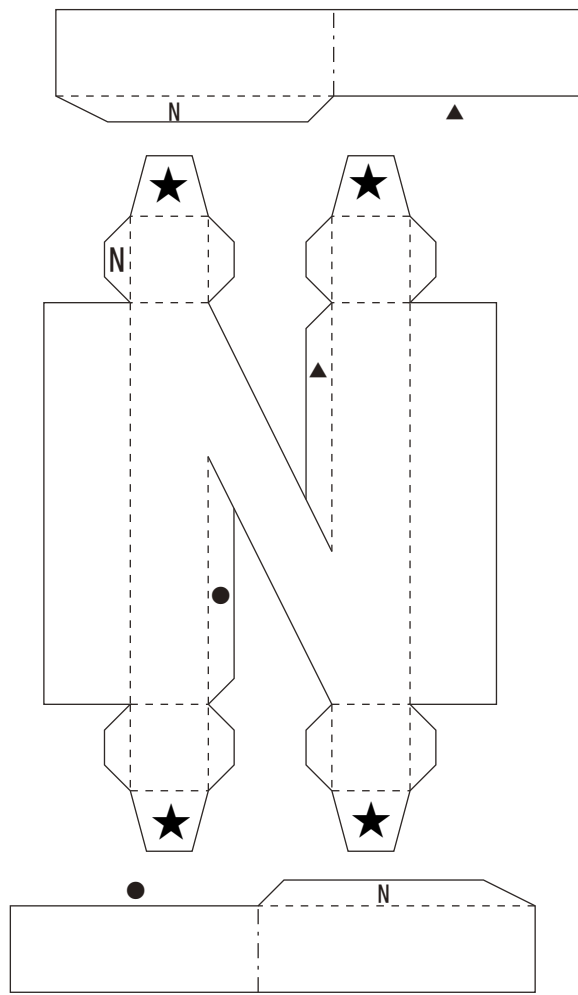


**I****J****K****L**

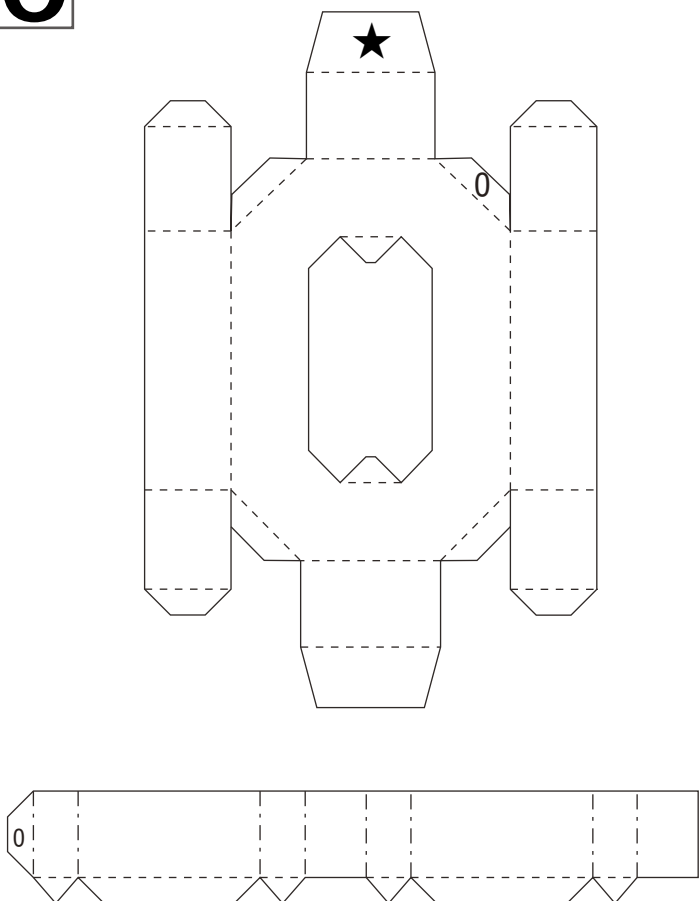
**M**



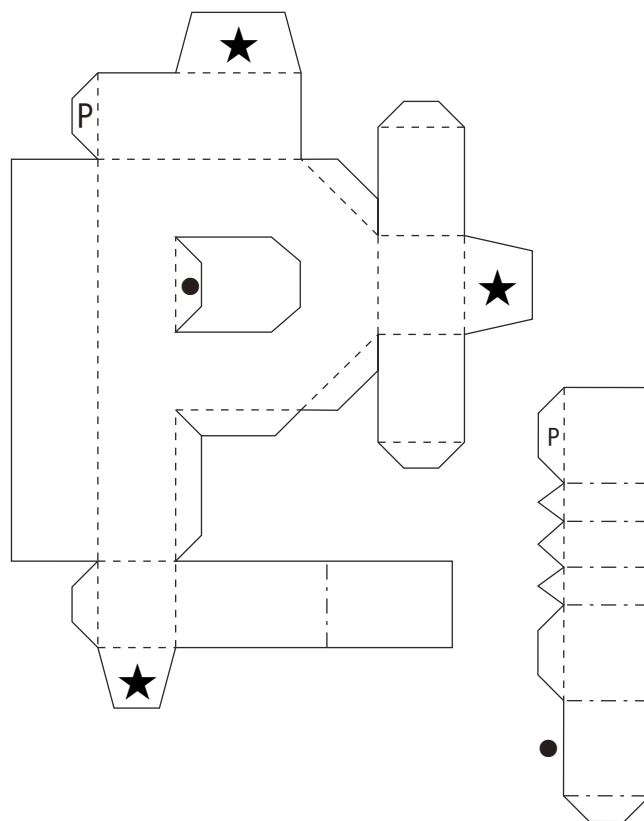
**N**



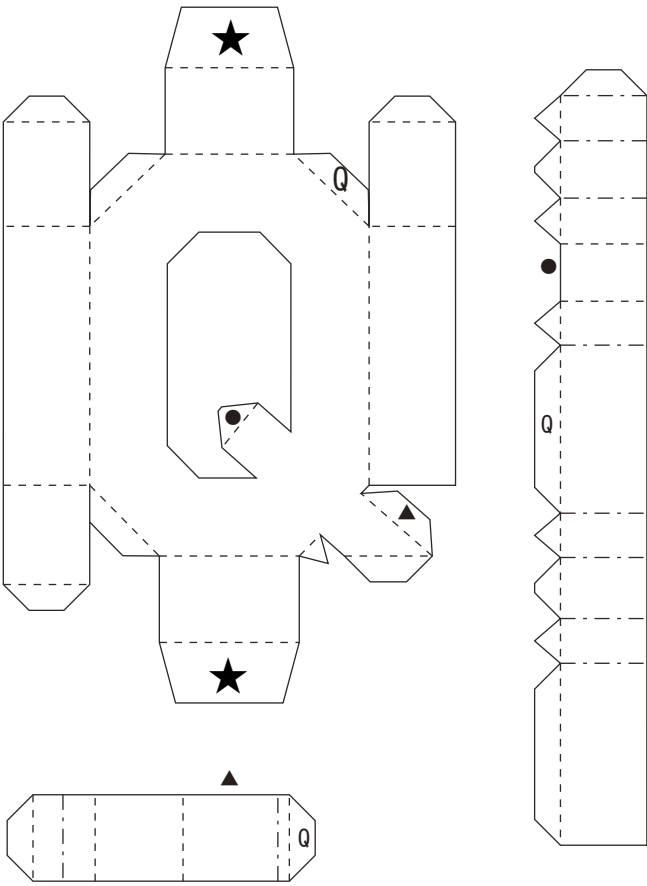
**O**



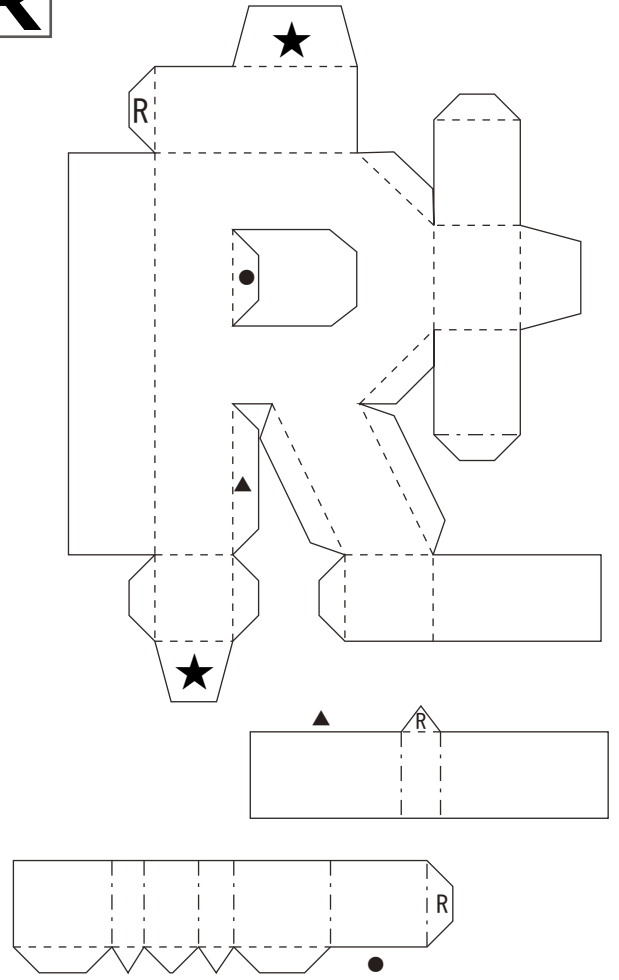
**P**



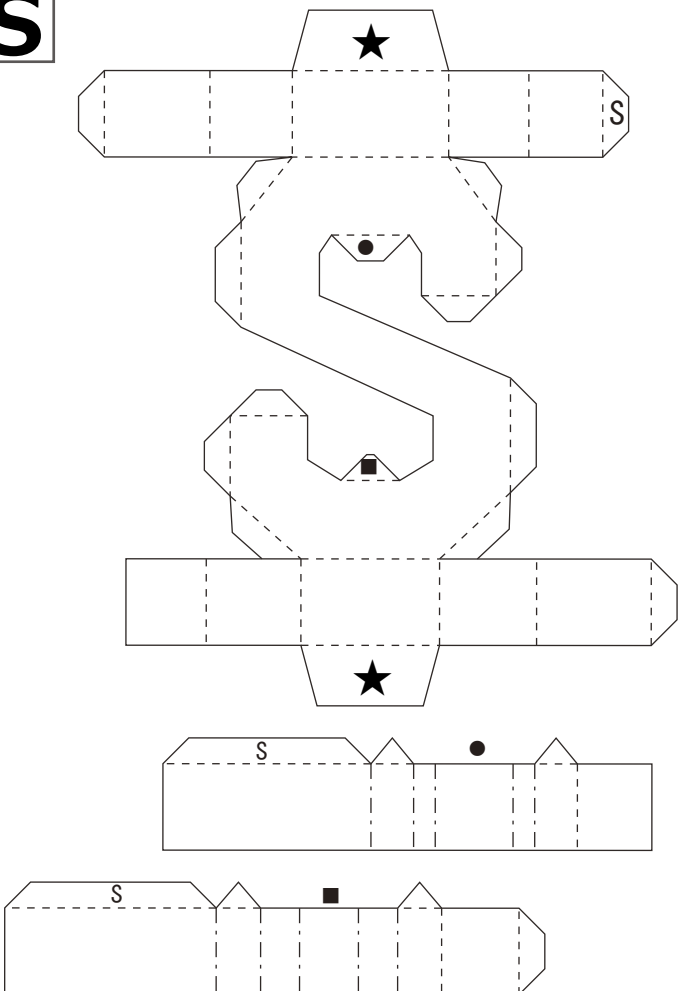
**Q**



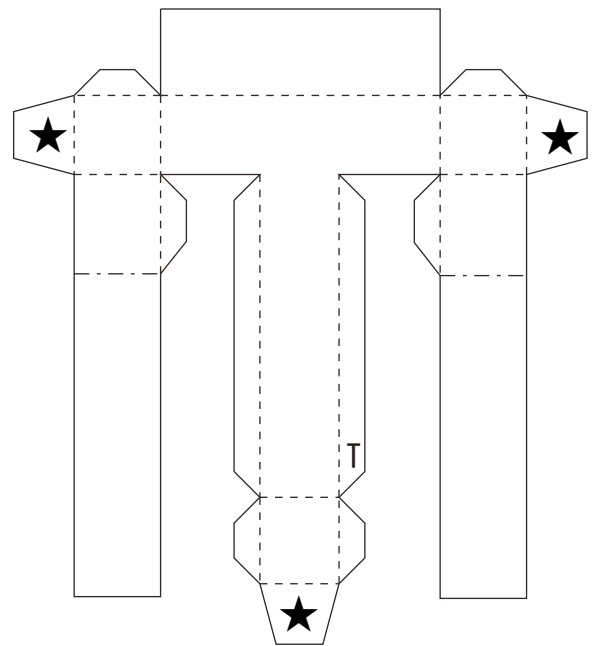
**R**



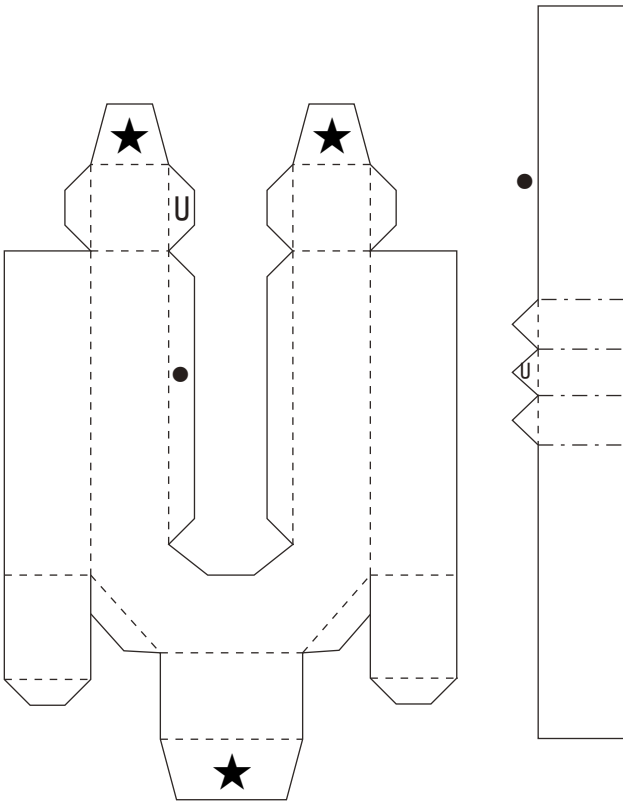
**S**



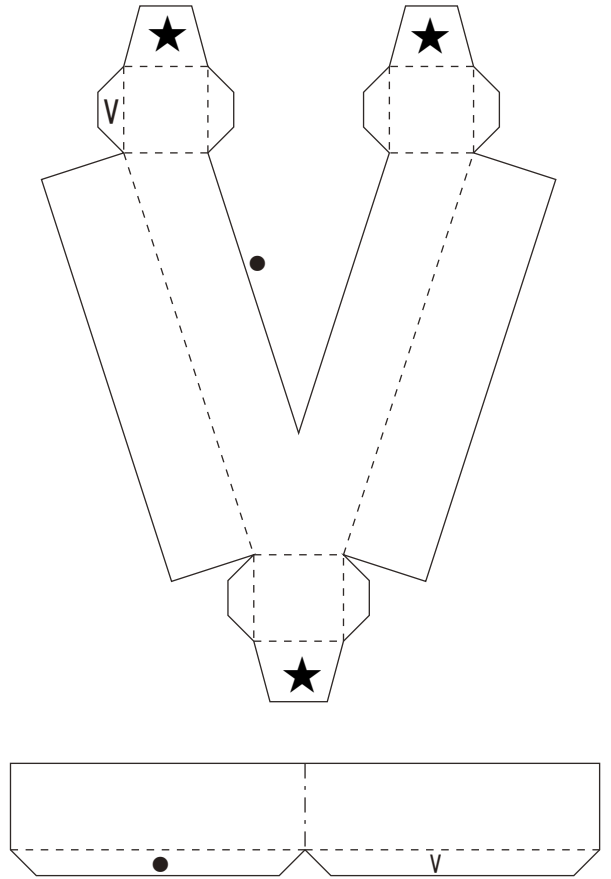
**T**



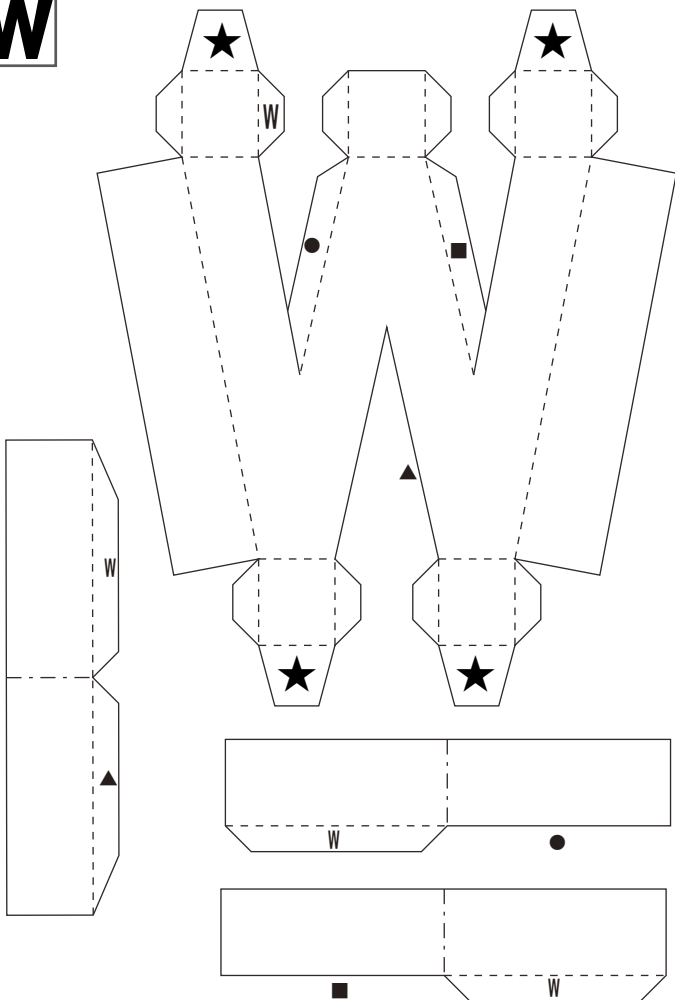
# U



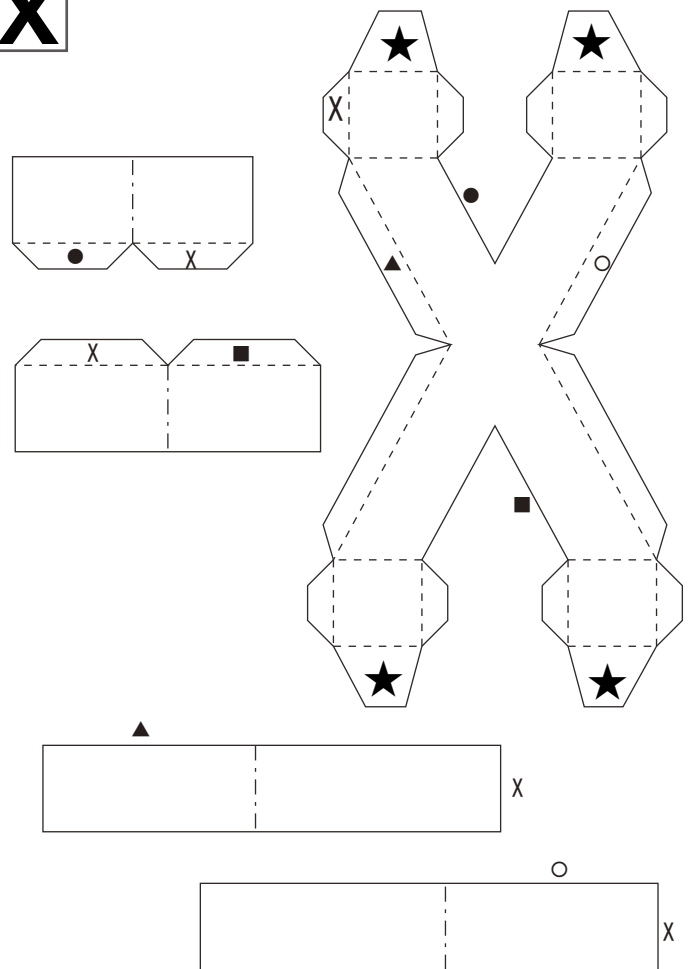
# V



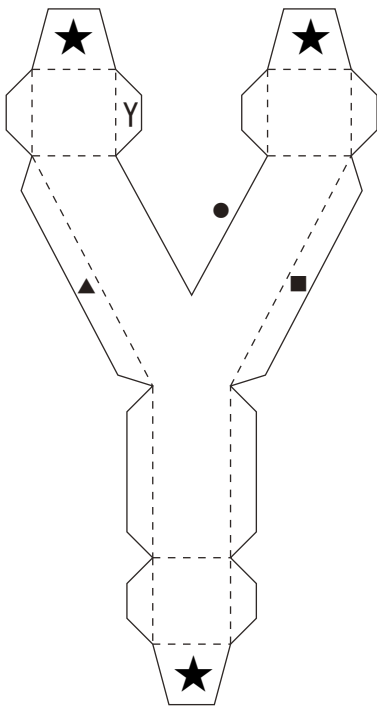
# W



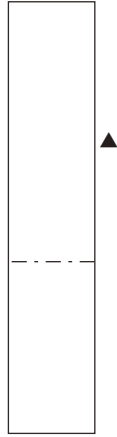
# X



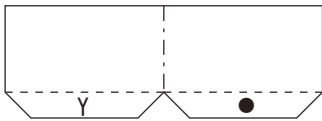
Y



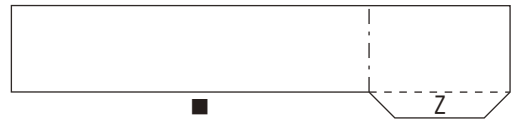
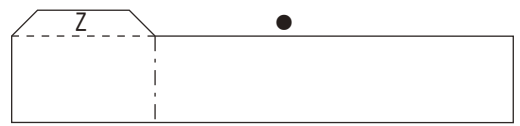
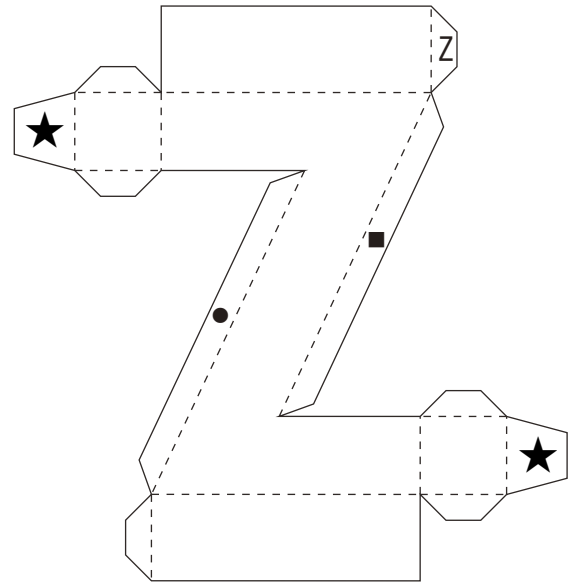
Y



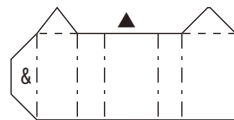
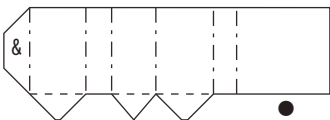
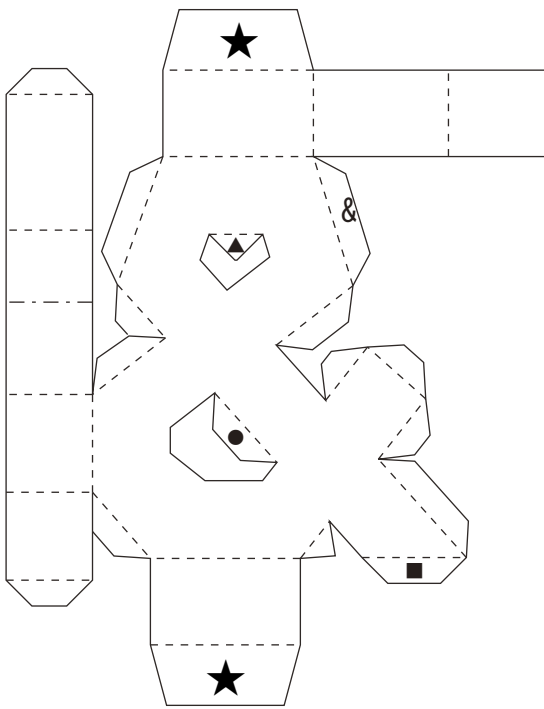
Y



Z



&



! - .

