

No.5 かぼちゃ

Original Paper Craft Pepachal



ペーパークラフトを作る前に

- ① 展開図は切り出す前に、点線、一点鎖線の上を、折り線を付ける道具で定規を使ってなぞっておきます。折り線が真直ぐに折れ、接着もし易くなります。
- ② パーツの裏にはパーツ番号を鉛筆で記入しておきます。
- ③ 接着には木工用ボンドをつまようじの先にとって、のりしろに塗り広げます。張り合わせたら、指の先やピンセットを使って、必ず圧着をしておきます。
- ④ 一通り作り方を読んでから作り始め、接着する前には仮組みをして、様子を見て下さい。
- ⑤ 鋭利な刃物を使います。十分に気をつけて作業して下さい。
- ⑥ 個人で楽しむ以外のご利用はご遠慮下さい。

用意する道具

- ・カッター、はさみ
- ・折り線を付ける道具
スタイラス、ペーパーナイフ、
出なくなったボールペンなど
- ・カッターマット
- ・木工用ボンド
- ・鉛筆、定規
- ・つまようじ（ボンド塗り用）
- ・ピンセット

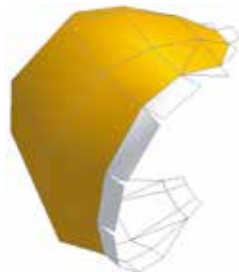
記号

- 切り取り線（実線）
- - - - - 山折り線（点線）
- · - · - 谷折り線（一点鎖線）

※のりしろについている数字は接着順で、黒数字はその面、赤数字はその場所の裏側が接着面

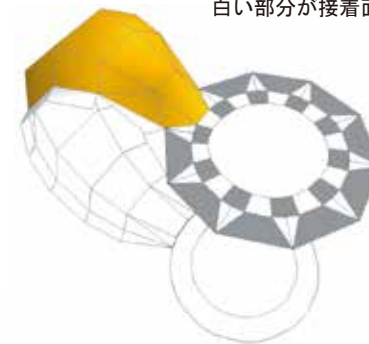
作り方

- ① 本体のパーツ10個をそれぞれ組み立てる

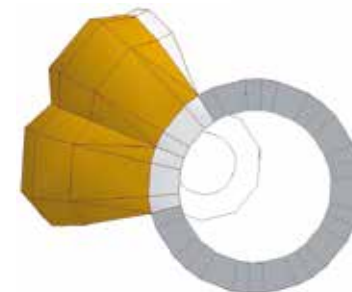


- ② 上下の補強パーツは2枚あわせに接着してから切り出す
- ③ 本体のパーツひとつに補強パーツを接着（上下とも）

上の補強パーツは
白い部分が接着面

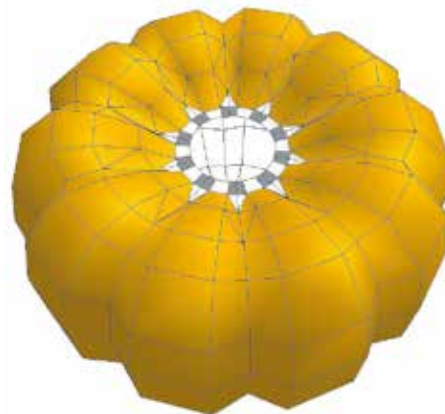


- ④ 本体のパーツの2個目を③のパーツに接着
★1のパーツ同士をまず接着してから上下のパーツを接着

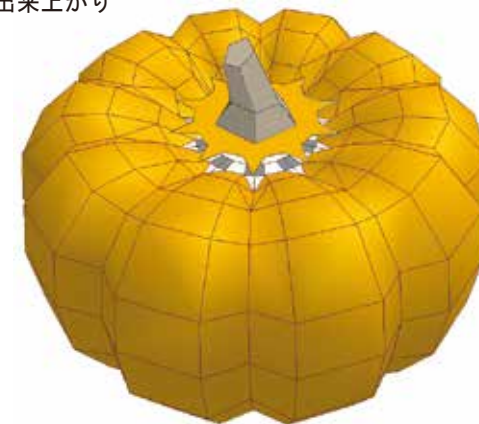


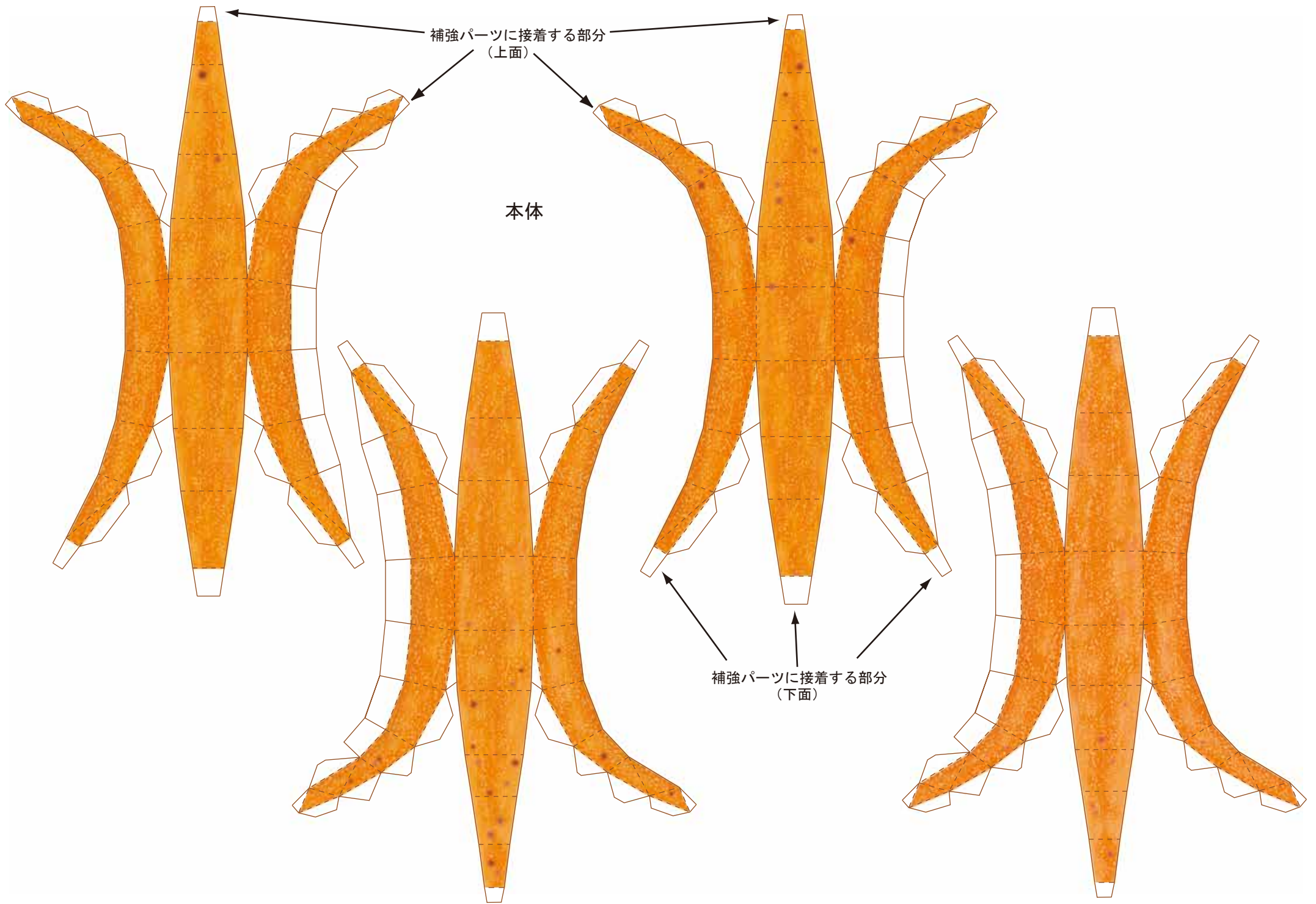
下の補強パーツは
ガイドのラインに合わせて接着

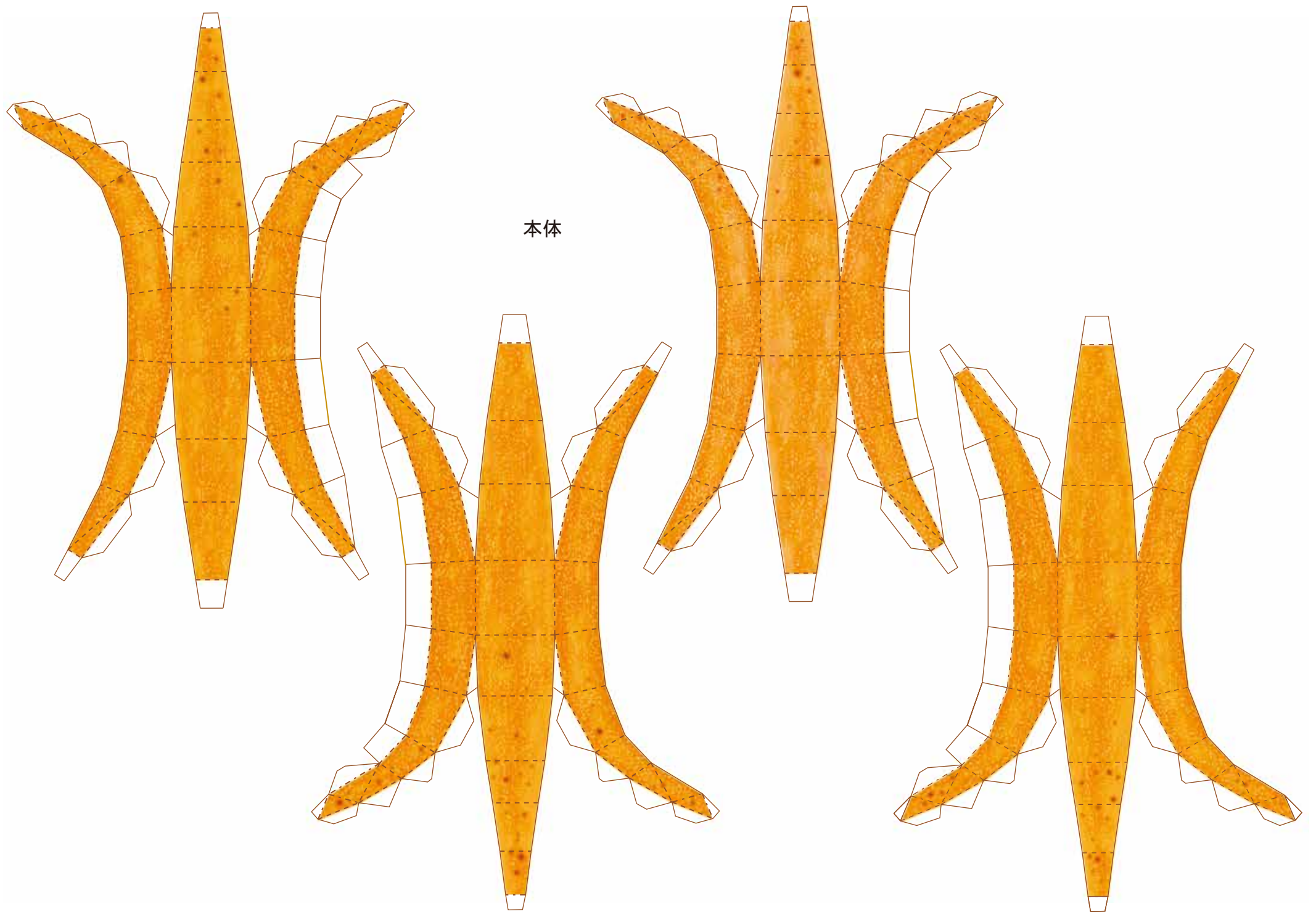
- ⑤ 同じようにあと8個接着する



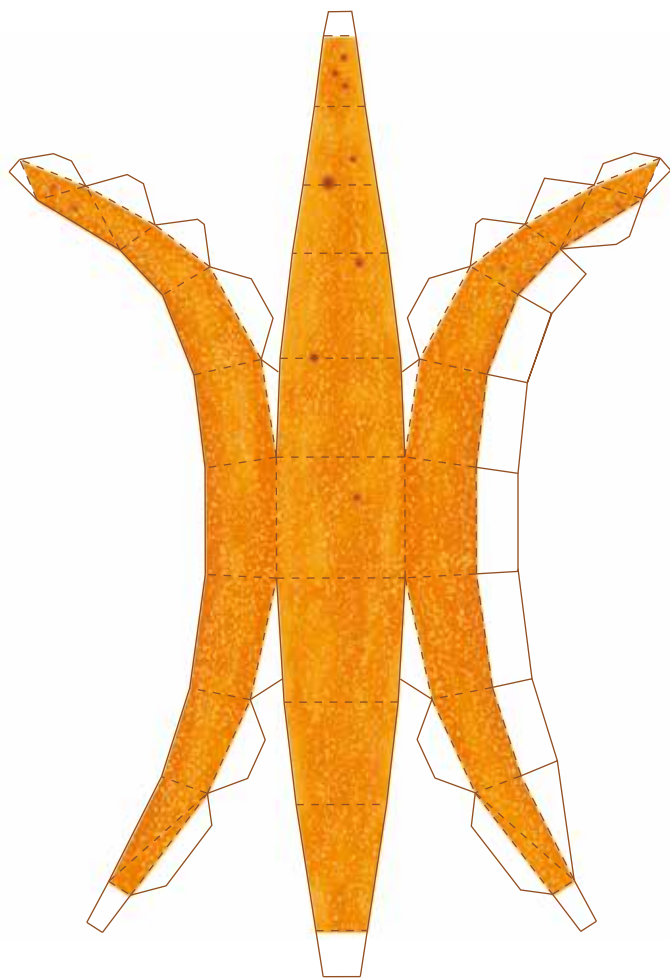
- ⑥ 底のパーツを接着
- ⑦ へたを組み立てて、星型のパーツに下から差し込んで接着
- ⑧ へたを本体に接着して出来上がり



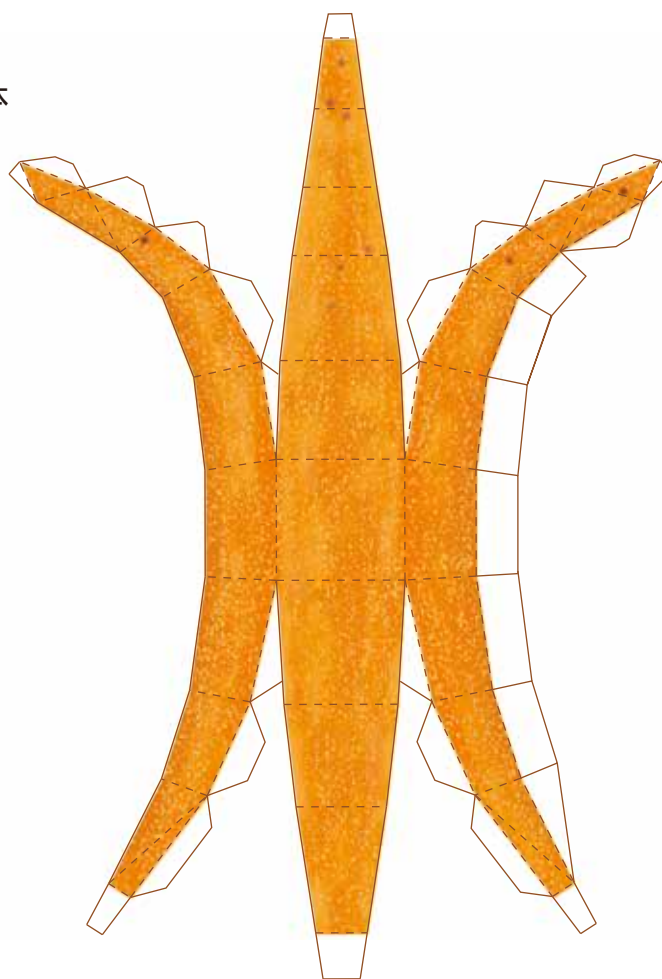




本体



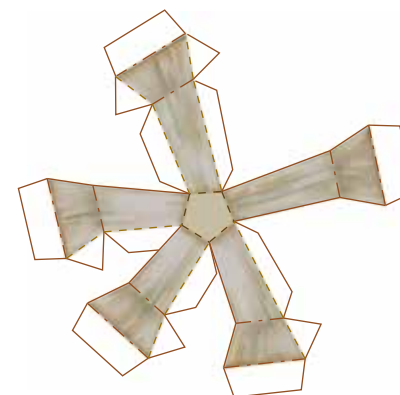
本体



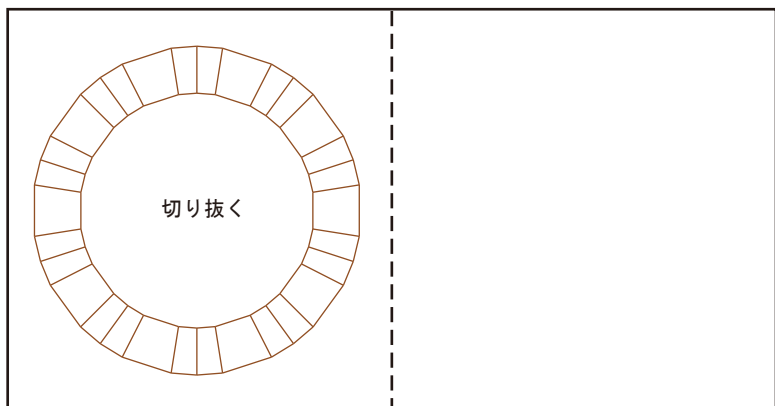
底面



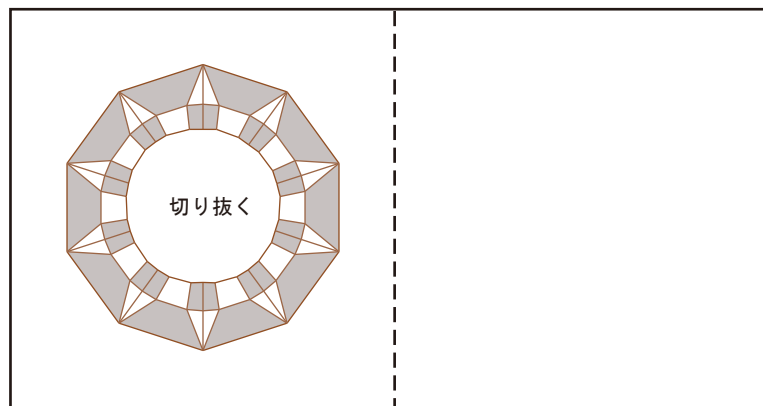
へた



底面の補強パーツ



上面の補強パーツ



上面



2つに折って貼り合わせてから切り抜く